

Les Randonnées de Jean-Claude

Jean-Claude PENAUD - "Le Refuge" 3 rue de Biscaye 65100 LOURDES
Tél.: 05 62 94 86 11 - E-mail : jc.penaud@free.fr

« Quand la montagne vous a pris le cœur, tout vient d'elle et tout vous y ramène »

Le lac de BASSIAS ou de COUEY SEQUE

Altitude : 2.070 m.
Départ : Col de la Moulata
Dénivelé : 351 m.
Horaire : 2 heures aller

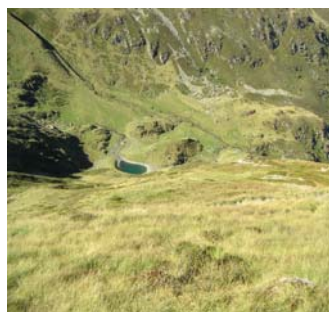
Du col de la Moulata au Hautacam prendre le sentier qui part en direction Sud .

Au premier embranchement laisser le sentier de droite qui mène au lac d'Isaby et prendre celui de gauche toujours en direction Sud : sentier bien marqué et cairné . Après être passé sous la cabane des chasseurs au col d'Ouscouaou continuer la montée .

Une ascension un peu rude mène à un col qui donne accès en dix minutes au lac .

Coup de cœur : Randonnée facile offrant une découverte très intéressante de la flore

et de la faune des Pyrénées avec une prolifération de vautours .



Le lac Dets Plagnous



Le lac d'Isaby



Mer de nuages au Hautacam



Le lac de Bassias



Le lac d'Ourec



Magnifiques cairns